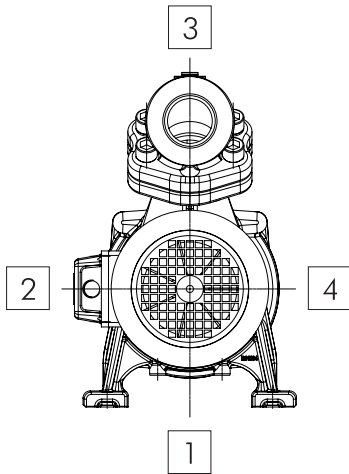




Bombas horizontales monobloc – Posiciones de la caja de bornes y del pie



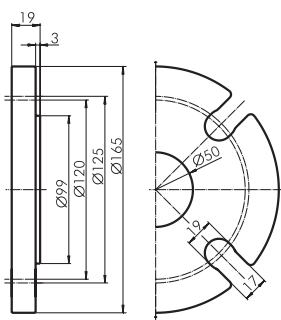
Posición	Serie de construcción SBA, SBG y SBF	
	Posición de la caja de bornes	Posición del pie
1	–	Estándar
2	Estándar	●
3	□	–
4	●	●

- disponible
- bajo pedido
- no disponible

Atención:

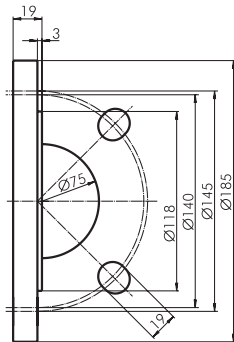
Las posiciones de la caja de bornes y del pie no pueden tener la misma dirección!

Bombas horizontales monobloc – Conexión de entrada



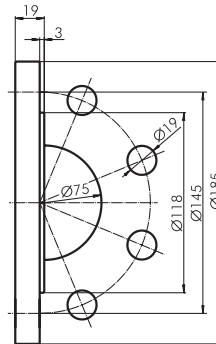
DN50, de 4 agujeros
Para las series 140

DN50, de 4 agujeros,
equivalente
ASME B16.1-2005 Class 25
Flange NPS 2
y JIS B 2239:2004 10K A50

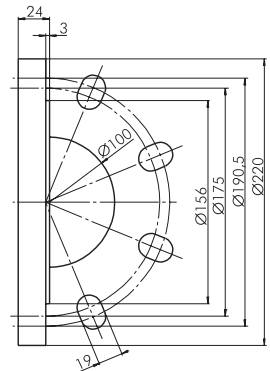


DN65, de 4 agujeros
Para las series 400, 550, 600
Para las series 650, 850, 1150,
800, 900, 1300

DN65, de 4 agujeros,
equivalente
ASME B16.1-2005 Class 25
Flange NPS 2 1/2
y JIS B 2239:2004 10K A65

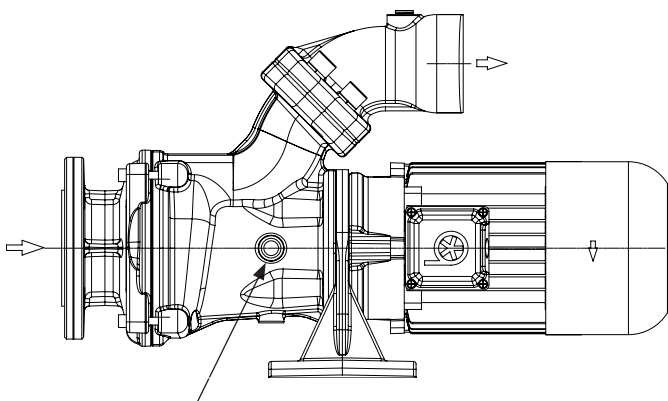


DN65, de 8 agujeros
Para las series 850, 1150, 1100,
1300
opcionalmente disponible



DN100, de 8 agujeros
Para las series 1350, 1550, 1850
Para las series 1600, 1700, 2000

Modelo resistente al funcionamiento en seco (-GD)



Mirilla de aceite en la versión
con doble retén frontal (-GD)

Para bombas de una etapa, hay disponible un segundo sello mecánico para un funcionamiento en seco ilimitado.

Mediante un depósito de aceite, se garantiza la longevidad del retén frontal. Se puede controlar el nivel de aceite mediante la mirilla de verificación instalada.